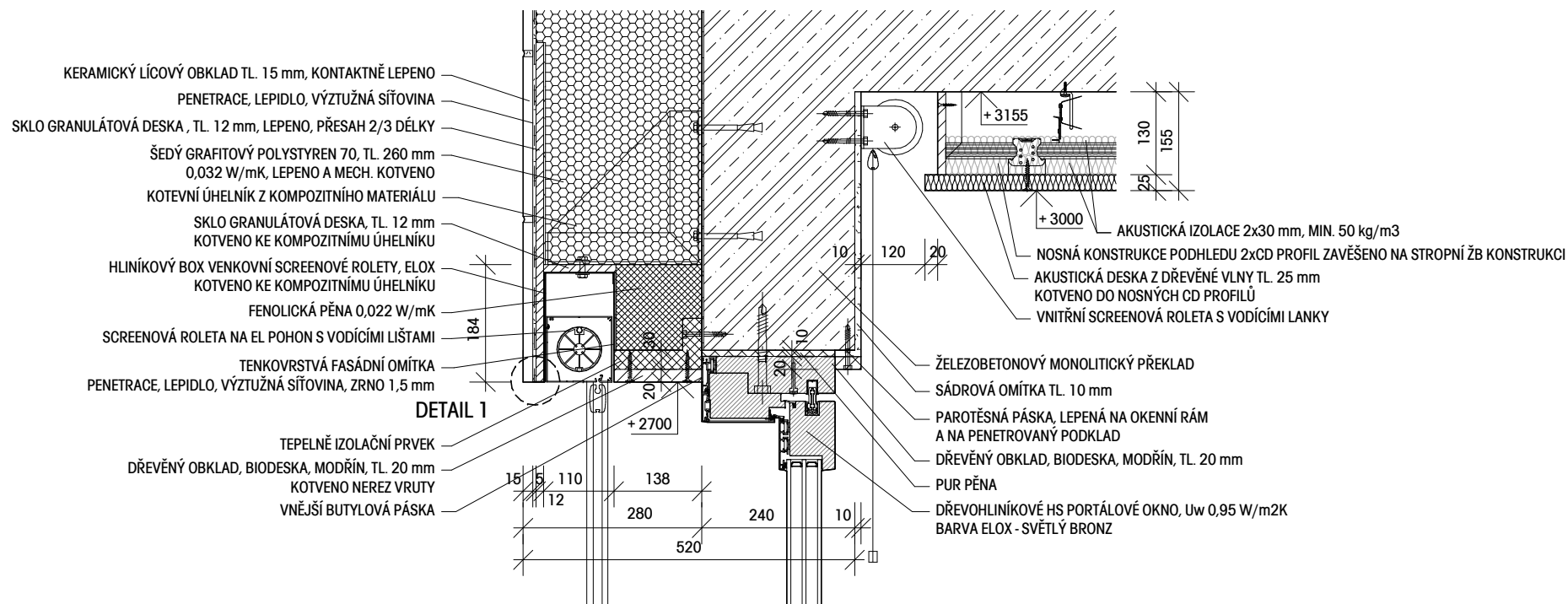
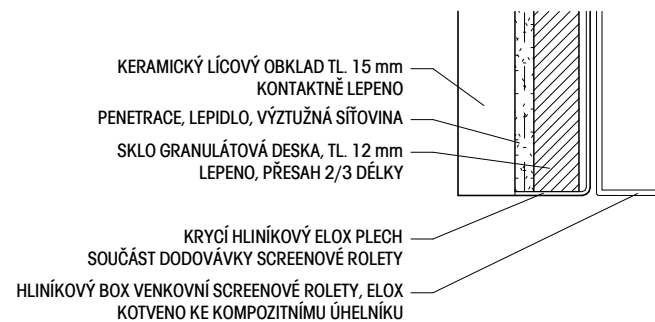


DETAIL A  
M 1:10



DETAIL 1  
M 1:2



## POZNÁMKA

- STAVEBNÍ PŘÍPRAVENOST A MONTÁŽ ROLETY PROVÉST DLE TECH. PODKLADŮ DODAVATELE
- JAKÉKOLIV ZMĚNY PROTI PROVÁDĚCÍ DOKUMENTACI NUTNO KONZULOVAT S GP
- ROZMĚRY A VÝŠKY NUTNO PŘÍPUSOBIT ÚDAJŮM ZJIŠTĚNÝM NA STAVENÍŠTI
- PŘI ZJIŠTĚNÍ ROZDÍLŮ NA STAVENÍŠTI OPROTI PROJEKTOVÉ DOKUMENTACI, NUTNO KONTAKTOVAT GP
- CELÝ DETAIL NUTNO REALIZOVAT DLE TECHNIKÝCH PODKLADŮ DODAVATELŮ FAŠÁDY, OKEN, ROLET A PODHLEDU



S-JTSK / Bpv

$$0,000 = 235,660 \text{ m n.m.}$$

Zodpovědný projektant : Ing. Roman Koplík Brněnská 28, 664 51 Šlapanice  e-mail. rkoplik@centrum.cz tel. 725 128 181	Vedoucí projektu : <b>ČTYŘSTĚN s.r.o.</b> Ing. arch. Milan Joja Husova 355/13, 602 00 Brno  e-mail. joja@ctyrtsten.eu tel. 731 842 430	Hlavní inženýr projektu : Ing. Roman Koplík Brněnská 28, 664 51 Šlapanice  e-mail. rkoplik@centrum.cz tel. 725 128 181	Zpracoval / kreslil : Ing. Roman Koplík  Kontroloval : Ing. arch. Milan Joja
--	---	--	--

**název stavby :**  
**MŠ HUSOVA ŠLAPANICE**

**místo stavby :**  
**k.ú. ŠLAPANICE U BRNA [762792]**  
**č.parc. 2418**

**objednatel :**  
**Město Šlapanice**  
**Masarykovo nám. 100/7, 664 51 Šlapanice**



Autorizace:

stupeň PD	DPS - dokumentace pro provedení stavby	zakázka č.	20__001
datum	10/2021	formátů A4	
část projektové dokumentace : <b>D.1.1 - ARCHITEKTONICKO STAVEBNÍ ŘEŠENÍ</b>		měřítko	1 : 10, 1 : 2
		výkres č.	paré č.
stavební objekt : <b>SO 02 - MATEŘSKÁ ŠKOLA</b>		<b>D117</b>	
název výkresu : <b>DETAIL A - PŘEDOKENNÍ ROLETA</b>			